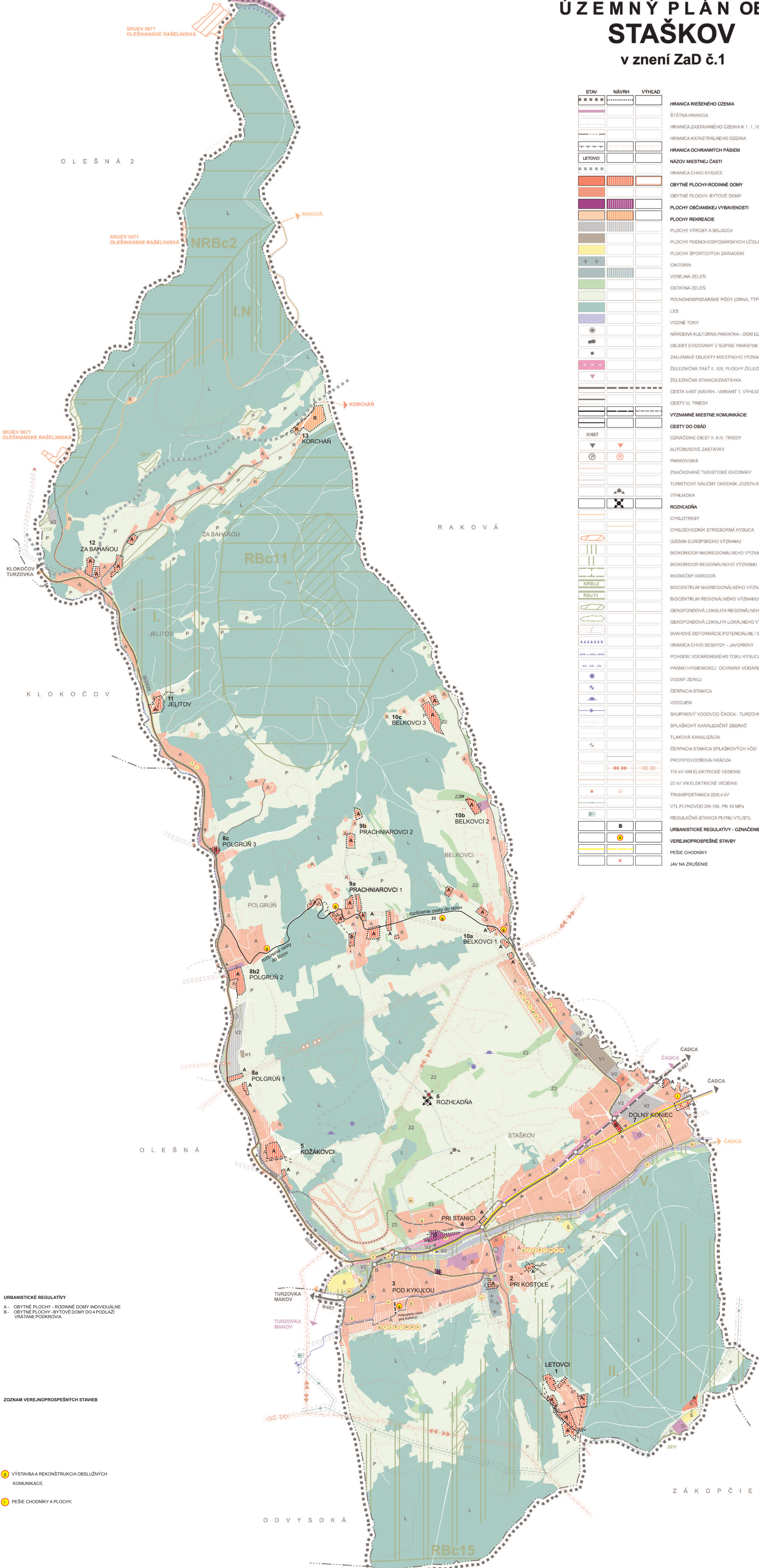


# ÚZEMNÝ PLÁN OBCE STAŠKOV

## v znení ZaD č.1

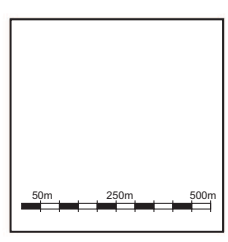
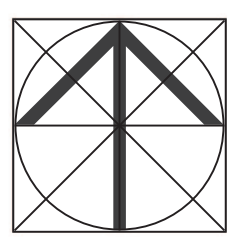


STAV	NÁVRH	VÝHLAD	
			HRANICA RIEŠENÉHO ÚZEMIA
			ŠTÁTNA HRANICA
			HRANICA ZASTAVANÉHO ÚZEMIA K 1.1.1990
			HRANICA KATASTRÁLNEHO ÚZEMIA
			HRANICA OCHRANNÝCH PÁSIEŤ
			NÁZOV MIESTNEJ ČASTI
			HRANICA CHKO KYSUCE
			OBYTNÉ PLOCHY-RODINNÉ DOMY
			OBYTNÉ PLOCHY-BYTOVÉ DOMY
			PLOCHY OBČIANSKEJ VYBAVENOSTI
			PLOCHY REKREÁCIE
			PLOCHY VÝROBY A SKLADOV
			PLOCHY POĽNOHOSPODÁRSKÝCH ÚČELOVÝCH ZARIADENÍ
			PLOCHY ŠPORTOVÝCH ZARIADENÍ
			CINTORIN
			VEREJNÁ ZELEN'
			OSTATNÁ ZELEN'
			POLNOHOSPODÁRSKE PÓDY (ORNÁ, TTP)
			LES
			VODNÉ TOKY
			NÁRODNÁ KULTÚRNA PAMIATKA - DOM ĽUDOVÝ
			OBJEKT EVIDOVANÝ V SÚPISE PAMIAŤOK NA SLOVENSKU
			ZAJÍMAVÉ OBJEKTY MIESTNEHO VÝZNAMU
			ŽELEZNIČNÁ TRAT' č. 128, PLOCHY ŽELEZNICE
			ŽELEZNIČNÁ STANICA ZASTÁVKÁ
			CESTA II/487 (NÁVRH - VARIANT 1, VÝHLAD - VARIANT 2)
			CESTY III. TRIEDY
			VÝZNAMNÉ MIESTNE KOMUNIKÁCIE
			CESTY DO OSÁD
			OZNACENIE CIEST II. A III. TRIEDY
			AUTOBUSOVÉ ZASTÁVKY
			PARKOVISKÁ
			ZNAČKOVANÉ TURISTICKÉ CHODNÍKY
			TURISTICKÝ NÁUČNY CHODNÍK JOZEF KRONERA
			VÝHLADKA
			ROZHĽADNÁ
			CYKLOTRASA
			CYKLOCHODNÍK STREBORNÁ KYSUCA
			ÚZEMIA EURÓPSKEHO VÝZNAMU
			BIOKORIDOR NADREGIONÁLNEHO VÝZNAMU
			BIOKORIDOR REGIONÁLNEHO VÝZNAMU
			MIGRAČNÝ KORIDOR
			BIOCENTRUM NADREGIONÁLNEHO VÝZNAMU
			BIOCENTRUM REGIONÁLNEHO VÝZNAMU
			GENOFUNDOVÁ LOKALITA REGIONÁLNEHO VÝZNAMU
			GENOFUNDOVÁ LOKALITA LOKÁLNEHO VÝZNAMU
			SWAHOVÉ DEFORMÁCIE/POTENCIÁLNE / STABILIZOVANÉ
			HRANICA CHVO BESKYDY - JAVORINÍKY
			POVODIE VODÁRENSKEHO TOKU KYSUCA
			PÁSMO HYGIENICKEJ OCHRANY VODÁRENSKEHO ZDROJA Z'
			VODNÝ ZDROJ
			ČERPACIA STANICA
			VODOJEM
			SKUPINOVÝ VODOVOD ČADCA - TURZOVKA
			SPĽAŠKOVÝ KANALIZAČNÝ ZBERAČ
			TLAKOVÁ KANALIZÁCIA
			ČERPACIA STANICA SPĽAŠKOVÝCH VÔD
			PROTIPOVODŇOVÁ HRÁDZA
			110 kV VN ELEKTRICKE VEDENIE
			22 kV VN ELEKTRICKE VEDENIE
			TRANSFORMAČNÁ STANICA 220/4 kV
			VTL PLYNOVOD DN 150, PN 40 MPa
			REGULAČNÁ STANICA PLYNU VTL/STL
			URBANISTICKÉ REGULATÍVY - OZNACENIE
			VEREJNOPROSPEŠNÉ STAVBY
			PEŠIE CHODNÍKY
			JAV NA ZRUŠENIE

URBANISTICKÉ REGULATÍVY  
 A - OBYTNÉ PLOCHY - RODINNÉ DOMY INDIVIDUÁLNE  
 B - OBYTNÉ PLOCHY - BYTOVÉ DOMY DO 4 PODLAŽÍ  
 VRÁTANE PODKROVIA

ZOZNAM VEREJNOPROSPEŠNÝCH STAVIEB

- VÝSTAVBA A REKONŠTRUKCIA OBSLUŽNÝCH KOMUNIKÁCIÍ.
- PEŠIE CHODNÍKY A PLOCHY.



SPRACOVATEĽ: GPV:	ING. ARCH. PETER KRAJČ	ROK SPRACOVANIA:	03/2024
NÁZOV VÝBERU:	SCHÉMA ZÁVÄZNÝCH ČASTÍ RIEŠENIA A VEREJNOPROSPEŠNÝCH STAVIEB	VERZIA:	1:10 000
NÁZOV DOCUMENTÁCIE:	ÚZEMNÝ PLÁN OBCE STAŠKOV ZMENY A DOPLNKY Č.2	GRAFICKÉ PRÁCE:	ING. ARCH. P. KRAJČ
URBANIZMUS:	DOPRAVA	VODNÉ HOSPODÁRSTVO	ENERGETIKA
ING. ARCH. P. KRAJČ	ING. R. TISO	OCHRANA PRÍRODY	ING. ARCH. P. KRAJČ